



QAS 85
ESPECIFICAÇÕES TÉCNICAS

Atlas Copco

QAS 85

MODELO:

QAS 85 Perkins; 90kVA 220/380/440V @ 60Hz



**Imagem ilustrativa*

QAS

Aplicando conhecimentos adquiridos em nossos clientes da indústria, empresas de locação, construtoras, entre outros, os geradores QAS foram desenvolvidos e projetados para suportar a maior demanda e situações no ambiente *on-site*.

Considerando seu impressionante desempenho em sua total capacidade, os geradores QAS apresentam excelentes recursos como a atenuação de ruídos e sinergia ambiental. Projetados e construídos para uma rápida, fácil, segura operação e movimentação no canteiro de obras, construídos para durar, o gerador QAS vai garantir anos de trabalho seguro e eficaz para suas necessidades de geração de energia.

Todos os proprietários em larga escala apreciam o inteligente e multi-tarefa gerador QAS, onde conseguem uma vasta gama de aplicações com sua configuração padrão superior. Oferecemos diversas configurações de módulos de controle, para uma energia de qualidade, eficiente a qualquer situação com baixo custo operacional. Desenvolvido para geração 100% Prime nas mais severas situações de trabalho e pronto para um trabalho seguro com reduzido número de manutenções.



**Imagem ilustrativa*

CARACTERÍSTICAS

BENEFÍCIOS

ALTERNADOR COM PROTEÇÃO IP23/H	O ALTERNADOR SÍNCRONO, SEM ESCOVAS, POSSUINDO ROTOR DE CLASSE H E GRAU DE PROTEÇÃO IP 23. PROTEGIDO CONTRA ASPERSÃO DE ÁGUA EM UM ÂNGULO DE ATÉ 69° E OBJETOS SÓLIDOS COM Ø MAIOR DE 12MM
BARRAMENTO DE TERMINAIS COM BARRA DE PROTEÇÃO PARA OS CABOS	BARRAMENTO NA SAÍDA DO DISJUNTOR FACILITA A LIGAÇÃO DE QUALQUER CARGA DE FORMA SEGURA, RÁPIDA E EFICIENTE TORNANDO OS GERADORES DA LINHA QAS EFICAZES E E SEGUROS CONTRA CURTO CIRCUITO PELA MOVIMENTAÇÕES DOS TERMINAIS E TENSIONAMENTO DOS CABOS
CARREGADOR DE BATERIAS	EVITE QUE A BATERIA ESTEJA DESCARREGADA NO MOMENTO DA PARTIDA O GERADOR
CHASSI 100% VEDADO E CERTIFICADO COM GUIAS PARA EMPILHADEIRA E COXINS DO MOTOR	CHASSI 100% VEDADO (ATESTADO PELA BUREAL VERITAS) GARANTE QUE CASO HAJA VAZAMENTO SEJA CONTIDO ATÉ 110% DE TODOS OS LÍQUIDOS DO GERADOR, EVITANDO CONTAMINAÇÃO DO SOLO ONDE TRABALHA. A INTEGRAÇÃO DOS SUPORTES PARA GARFOS DE EMPILHADEIRAS NO CHASSI RESULTAM NA ECONOMIA DE TEMPO PARA TRANSPORTE E FLEXIBILIDADE NO MANUSEIO COM COXINS INTEGRADOS PARA PROTEÇÃO CONTRA IMPACTOS
CONEXÃO EXTERNA AO TANQUE DE COMBUSTÍVEL	CONEXÃO DISPONÍVEL PARA APLICAÇÕES EM LARGA ESCALA QUE EXIGEM MAIOR DISPONIBILIDADE DE ÓLEO DIESEL
CONTROLADOR QC1002	O CONTROLADOR DIGITAL QC2002 PERMITE PARTIDA LOCAL E REMOTA. O ACESSO AO PAINEL INDEPENDENTE OFERECE SEGURANÇA AO OPERADOR, ATENDENDO A NORMA NR-10
PAINEL ELÉTRICO COM DISJUNTOR GERAL	UM DISJUNTOR PRINCIPAL 3ph DE CAIXA MOLDADA COM CURVA B PROTEGE O ALTERNADOR CONTRA CURTOS-CIRCUITOS EXTERNOS (COM ATUAÇÃO MAGNÉTICA DE 4 VEZES A CORRENTE NOMINAL).
DUPLO FILTRO DE COMBUSTÍVEL COM SEPARADOR DE ÁGUA	PRÉ-FILTRO – AGE NA SEPARAÇÃO DE ÁGUA E PRÉ-FILTRAGEM. NESTE ESTÁGIO, É REALIZADO A FILTRAGEM DAS PARTÍCULAS PRESENTES NO COMBUSTÍVEL GARANTINDO O BOM DESEMPENHO DO FILTRO FINAL E DO SISTEMA DE INJEÇÃO FILTRO-FINAL – REALIZA A FILTRAGEM FINAL DO DIESEL E CHEGAR A FILTRAR PARTÍCULAS DE ATÉ 1 MÍCRO, DE ACORDO COM A EXIGÊNCIA DO SISTEMA DE INJEÇÃO
DUPLO FILTRO DE AR TIPO HEAVY DUTY	O SISTEMA DE FILTRAGEM DE AR TIPO HEAVY DUTY COMPOSTO POR ELEMENTO PRINCIPAL, CARTUCHO DE SEGURANÇA, COLETOR DE PÓ E INDICADOR DE RESTRIÇÃO. ESTA CARACTERÍSTICA DA ATLAS COPCO PERMITE QUE O EQUIPAMENTO TRABALHE EM CONDIÇÕES E AMBIENTES AGRESSIVOS, ASSEGURANDO MAIOR VIDA ÚTIL DO MOTOR
GRADE INTERNA DE SEGURANÇA	TURBO, CONEXÕES DE ESCAPAMENTO E O RADIADOR SÃO TOTALMENTE ISOLADOS POR UMA TELA DE PROTEÇÃO, EVITANDO O CONTATO COM PARTES QUENTES E ROTATIVAS NO INTERIOR DO EQUIPAMENTO.
OLHAL DE IÇAMENTO INTEGRADO A ESTRUTURA COM SUPORTES PARA GARFOS DE EMPILHADEIRA INTEGRADO	POSICIONADO NO CENTRO DE GRAVIDADE PARA UM EQUILÍBRIO CORRETO E DIMENSIONADO PARA SUPORTAR ATÉ 4 VEZES SEU PESO
PAINEL REMOVÍVEL	PRATICIDADE PARA ACESSO E MANUTENÇÕES NO INTERIOR DO EQUIPAMENTO - OS COMPARTIMENTOS DE ENTRADA E SAÍDA DE AR TÊM FÁCIL ACESSO PARA SERVIÇO REMOVENDO OS DEFLETORES MONTADOS, IDEAL PARA ACESSO AO ALTERNADOR E RADIADOR.
PORTAS DE OPERAÇÃO E MANUTENÇÃO INDEPENDENTES E COM CHAVES	FÁCIL ACESSO PARA TODOS OS PONTOS DE SERVIÇOS E COMPONENTES DO GERADOR, COM CHAVES PARA RESTRINGIR O ACESSO AO INTERIOR DO EQUIPAMENTO
PROTEÇÃO DE FALHA DO MOTOR	PARÂMETROS CRÍTICOS DO MOTOR COMO TEMPERATURA DE ÁGUA, PRESSÃO DE ÓLEO E NÍVEL DE ÁGUA SÃO MONITORADOS PELO SISTEMA. NO CASO DE UM SENSOR FALHAR O SISTEMA DESLIGA IMEDIATAMENTE PARA EVITAR DANOS AO MOTOR
MOTOR COM CONTROLE ELETRÔNICO	PROJETADO PARA ENFRENTAR USO PESADO E CONDIÇÕES SEVERAS, OFERECENDO MÁXIMA CONFIABILIDADE. ISSO CONTRIBUI EM GRANDE PARTE PARA A REDUÇÃO DO CONSUMO DE COMBUSTÍVEL E AS EMISSÕES.
SENSOR DE NÍVEL DA ÁGUA	GARANTIR O PERFEITO FUNCIONAMENTO DO SISTEMA INTERNO DE ARREFECIMENTO, O MONITORAMENTO É CONSTANTE E EXIBIDO PARA OS USUÁRIOS ATRAVÉS DO MÓDULO DE CONTROLE EM CASOS DE FALHA
SWITCH DE BATERIA	PERMITE ABRIR OU FECHAR O SISTEMA ELÉTRICO DO GERADOR
TANQUE DE COMBUSTÍVEL EM POLIETILENO COM BOCAL DE ABASTECIMENTO EXTERNO COM CHAVE	EVITE CONTAMINAÇÕES E OXIDAÇÃO DO ÓLEO DIESEL NO SISTEMA DE INJEÇÃO DE COMBUSTÍVEL (PERDA DE POTÊNCIA, ALTO CONSUMO, DESGATE DA BOMBA INJETORA). O BOCAL DE ABASTECIMENTO EXTERNO DEDICADO E COM CHAVE, PERMITE O REABASTECIMENTO RÁPIDO E SEGURO DURANTE OPERAÇÃO, NÃO SENDO NECESSÁRIO O ACESSO AO INTERIOR DO GERADOR.
TRATAMENTO ACÚSTICO	GERADORES ATLAS COPCO POSSUEM COMO PADRÃO UM EXCELENTE TRATAMENTO ACÚSTICO GARANTINDO BAIXO NÍVEL DE RÚIDO, PROPORCIONANDO UTILIZAÇÃO EM DIVERSOS AMBIENTES
CONTROLADOR QC2002 / 4002 <i>*opcional</i>	CONTROLADOR QUE DISPONIBILIZA AS FUNÇÕES DE SINCRONIZAÇÃO E PARALELISMO ENTRE GERADORES E COM A REDE DA CONCESSIONÁRIA
CORES CUSTOMIZADAS <i>*opcional</i>	PERSONALIZE AS CORES DOS SEUS GERADORES
RELE FUGA TERRA <i>*opcional</i>	PARA TORNAR A APLICAÇÃO CADA VEZ MAIS SEGURA, A LINHA QAS DISPÕE DA OPÇÃO DE INSTALAÇÃO DE UM RELÉ FUGA TERRA PARA PROTEGER O GRUPO GERADOR E A CARGA DO CLIENTE DE POSSÍVEIS FUGAS DE CORRENTES.
FREQUÊNCIA 50Hz <i>*opcional</i>	DISPONIBILIDADE DE GERAÇÃO NA FREQUÊNCIA DE 50Hz
SPARK ARRESTOR <i>*opcional</i>	COM O OBJETIVO DE MANTER A OPERAÇÃO DA MÁQUINA CADA VEZ MAIS SEGURA, A LINHA QAS DISPONIBILIZA O OPCIONAL CORTA FAÍSCA (SPARK ARRESTOR) AUMENTANDO CADA VEZ MAIS A SEGURANÇA DO CONJUNTO EM SUA APLICAÇÃO.

Controlador QC1002™



Nossas soluções em monitoramento e proteção na linha de Controladores digitais QC™, auxiliam na redução de custos com a operação e configuração dos geradores. O inteligente QC1002™ desenvolvido e projetado para operar em ambientes severos, com sua blindagem oferece proteção contra interferências climáticas com retorno de dados em tempo real ao usuário e resposta precisa às variações severas de carga. As informações e alarmes são exibidos na tela o que permite simples e rápido diagnóstico pelo usuário.

Características:

Configuração pelo painel frontal • Display de LCD iluminado por Led • Operação em temperaturas -25°C a 70°C • Fusível de proteção contra sobre corrente de bateria • Alarme de Falha de partida • Horímetro de funcionamento • Indicação de alarmes ativos • Indicador de nível de combustível • Linguagens (7 Idiomas + Comunicação por ícones) • Partida local e remota • Registro de eventos(30) • Tensão de funcionamento 12 / 24V

Parâmetros de operação e monitoramento:

Dados do alternador

Frequência (Hz) • Sub/Sob frequência no Gerador • Tensão na saída do gerador (V) • Sub/Sobre Tensão

Dados do Motor

Alerta de Alta Temperatura do Líquido de Refrigeração e Baixa Pressão do Óleo • Baixo Nível do Líquido de Refrigeração • Comunicação CanBus • RPM • Tensão mínimo/máxima no Gerador • Sobre velocidade

Ajustes de Serviço

Ajuste nos tempos de atuação • Temporizador de manutenção 1 e 2 • Tensão de bateria V • I/O Configuráveis (6 input/5 output)

Controlador QC2002™ (Opcional)



O controlador é o cérebro do gerador, a Atlas Copco utiliza tecnologia de ponta em sua linha de controladores, o QC2002™ é responsável pelo monitoramento e execução de todas as tarefas necessárias para controlar e proteger o gerador. Este módulo possibilita a operação manual/automática por de falha de rede com o sistema AMF (Automatic Mains Failure), com segurança e confiabilidade em seu constante monitoramento.

Características:

Configuração pelo painel frontal • Display de LCD iluminado por Led • Operação em temperaturas -25°C a 70°C • Fusível de proteção contra sobre corrente de bateria • Horímetro de funcionamento • Indicação de alarmes ativos • Indicador de nível de combustível • Linguagens (7 Idiomas + Comunicação por ícones) • Partida local e remota • Registro de eventos(30) • Tensão de funcionamento 12 / 24V • Tensão na rede • Ajuste de frequência mínima/máxima da rede • Ajuste de tensão mínima/máxima da rede

Parâmetros de operação e monitoramento:

Dados do alternador

Corrente (A) • Frequência (Hz) • Frequência mínima/máxima no Gerador • Potências: Ativa(kW); Reativa(kVAr); Aparente(kVA) • Tensão na saída do gerador (V) • Fator de potência

Dados do Motor

Alerta de Alta Temperatura do Líquido de Refrigeração e Baixa Pressão do Óleo • Baixo Nível do Líquido de Refrigeração • Comunicação CanBus • RPM • Tensão mínimo/máxima no Gerador • Sobre velocidade

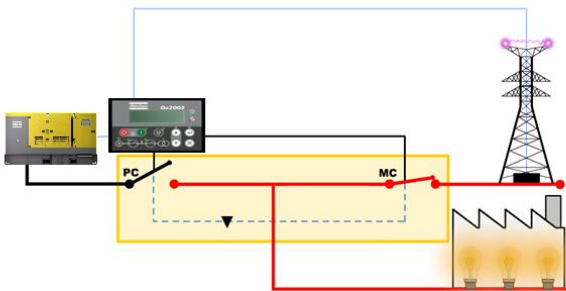
Ajustes de Serviço

Ajuste nos tempos de atuação • Temporizador de manutenção 1 e 2 • Tensão de bateria (V) • I/O Configuráveis (6 input/5 output)

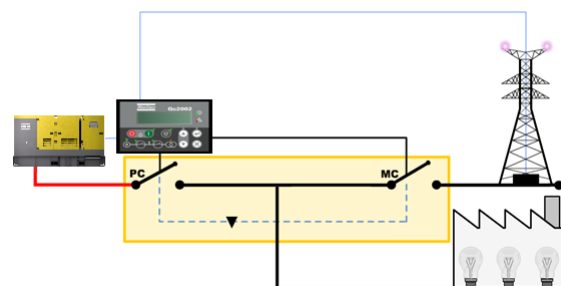
Execução em passos no modo AMF

1 – Fornecimento pela rede da concessionária

AtlasCopeo AMF Mode (standard)

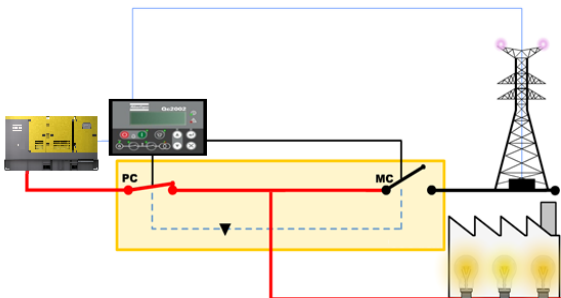


2- Detecção na falha da rede e acionamento do Gerador

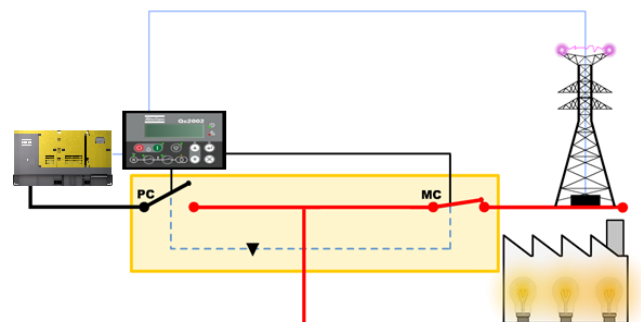


3- Gerador em carga

AtlasCopeo AMF Mode (standard)



4 – Retorno da rede e transferência



DADOS TÉCNICOS - DESEMPENHO

PERFORMANCE			QAS 85	
Potência Aparente - Stand by	3ph	(kVA)	90	81
Potência Ativa - Stand by	3ph	(kW)	72	64,8
Potência Aparente - Prime	3ph	(kVA)	81	74
Potência Ativa - Prime	3ph	(kW)	64,8	59,2
Fator de Potência			0,8	
Tensão nominal		(V)	220/440	380
Corrente nominal		(A)	212,6/106,3	123,1
Frequência		(Hz)	60	
Consumo de combustível a 100% de carga		(l/h)	17,4	
Autonomia de consumo em plena carga		(h)	14	
Capacidade do tanque de combustível		(l)	245	
Nível de ruído máximo a 7m ⁴		(dB)	69	
Capacidade de carga em etapa única (0-PRP)		(kW)	64,8	59,2
MOTOR				
Fabricante			Perkins	
Modelo ¹			1104A-44T G1	
Refrigeração			Água	
Aspiração			Turbo	
Número de cilindros			4 em linha	
Rotação nominal			1800	
Sistema elétrico		(Vdc)	12	
Capacidade de bateria		(A/h)	100	
ALTERNADOR				
Fabricante			WEG	
Modelo ¹			GTA201AI25	
Grau de proteção		(IP)	23	
Classe de temperatura			H	
Classe de isolamento			H	
Disjuntor trifásico		(A)	100-250	
Número de cabos			12	
REFERÊNCIAS				
Dimensões (Comprimento x Largura x Altura)		(m)	3,38 x 1,1 x 1,55	
Peso (sem combustível)		(kg)	1850	
Umidade relativa do ar ³		(%)	60	
Serviço do gerador ²			PRP/Stand-by	
Pressão absoluta de entrada ³		(kPa)	101,3	
Máxima temperatura ambiente ³		(°C)	40	
Capacidade de altitude ³		(m)	1000	
Temperatura mínima ambiente ³		(°C)	0	

Notas

- 1) Condições de referência para performance de ignição de acordo com ISO 3046-1 / ISO 8528-1;
- 2) Consulte o fabricante para outras condições de aplicações;
- 3) Em condições de referência exceto quando especificado;
- 4) Classificações da definição em +/- 3dB de acordo com ISO 2151/04;

CHASSI 100% VEDADO



CHASSI 100% VEDADO

Adequação Ambiental



A contaminação do solo por fluídos minerais e produtos derivados de petróleo é uma questão de crescente importância. A recuperação de solos contaminados é cara, consome energia e é trabalhoso, enquanto os meios públicos fiscalizam emissores que não utilizam equipamentos adequados.

O potencial de produtividade com um método eficiente para reduzir os riscos causados pela contaminação dos solos é o premiado projeto desenvolvido pela Atlas Copco no Brasil, atestado e certificado para conter 110% dos fluídos internos do gerador.

CONTROLE NAS CONTRATAÇÕES DE FRETE

Atualmente com os custos de transporte elevados, a Atlas Copco desenvolveu estratégias para identificar problemas na cadeia de suprimentos e desenvolver soluções. Os transportes têm como principal tarefa - fornecer para seus clientes o melhor serviço na hora certa e com o preço ideal.

Se uma empresa utiliza transportadoras para suas entregas e os valores são negociados com base em variáveis como o peso, distância, volume e entre outras. Um dos fatores pelos quais nos preocupamos é tornar o processo mais vantajoso a nossos clientes, dessa forma com o tamanho compacto dos Geradores **QAS** é possível consolidar cargas e fazer menos viagens obtendo mais benefícios devido aos baixos preços em grandes envios.

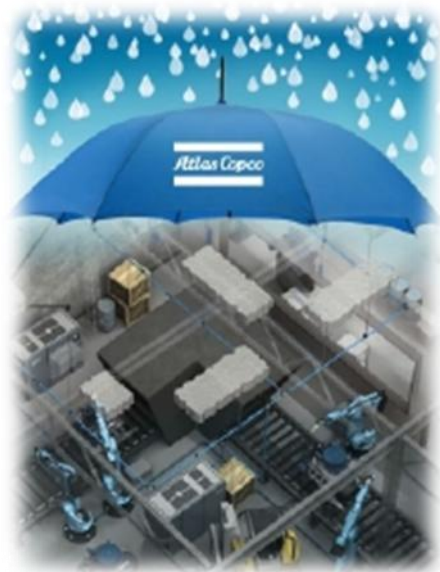
Consolidar cargas significa que é possível par de realizar envios parciais e adotar envios de carga completa (caminhão completo), dessa maneira mantenha suas rotas e aumente o volume de carga até o cliente final.



**PREDICTABLE
POWER**

Atlas Copco

OPERAÇÃO AO TEMPO



As tecnologias da Atlas Copco podem ajudar a mensurar o impacto dos custos com a eliminação das instalações de infraestrutura para os geradores.

A infraestrutura é um custo esperado, isso fez com que a Atlas Copco ofereça uma solução adequada para o mercado, reduzindo o impacto ambiental com redução de custos de infraestrutura. Isso significa que construções, fábricas, prédios residenciais e comerciais podem usar equipamentos eficientes com baixo custo em suas instalações.

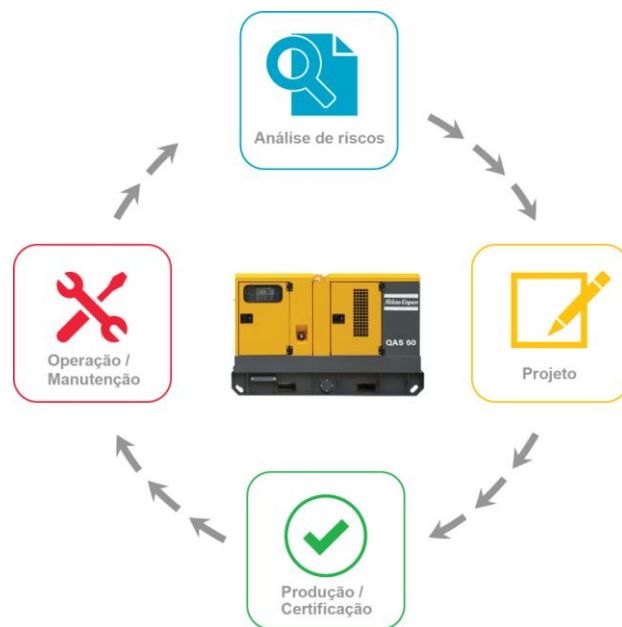
Esse é um desafio para os para os modernos modelos de gestão, pois estes têm de operar de forma segura, sustentável com a máxima economia de custos.

SEGURANÇA FUNCIONAL

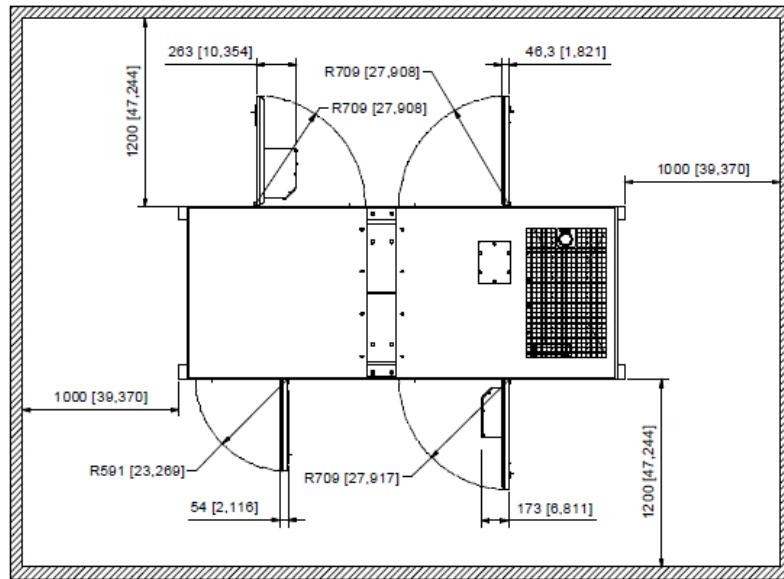
A segurança em torno do ciclo de vida do gerador.

Geração de energia segura com a integridade dos usuários e desempenho. Existem leis que exigem condições segurança em máquinas para evitar acidentes. A segurança deve estar desde a criação do projeto e ser mantido em o ciclo de vida em uma máquina: projeto, fabricação, instalação, ajuste, operação e manutenção.

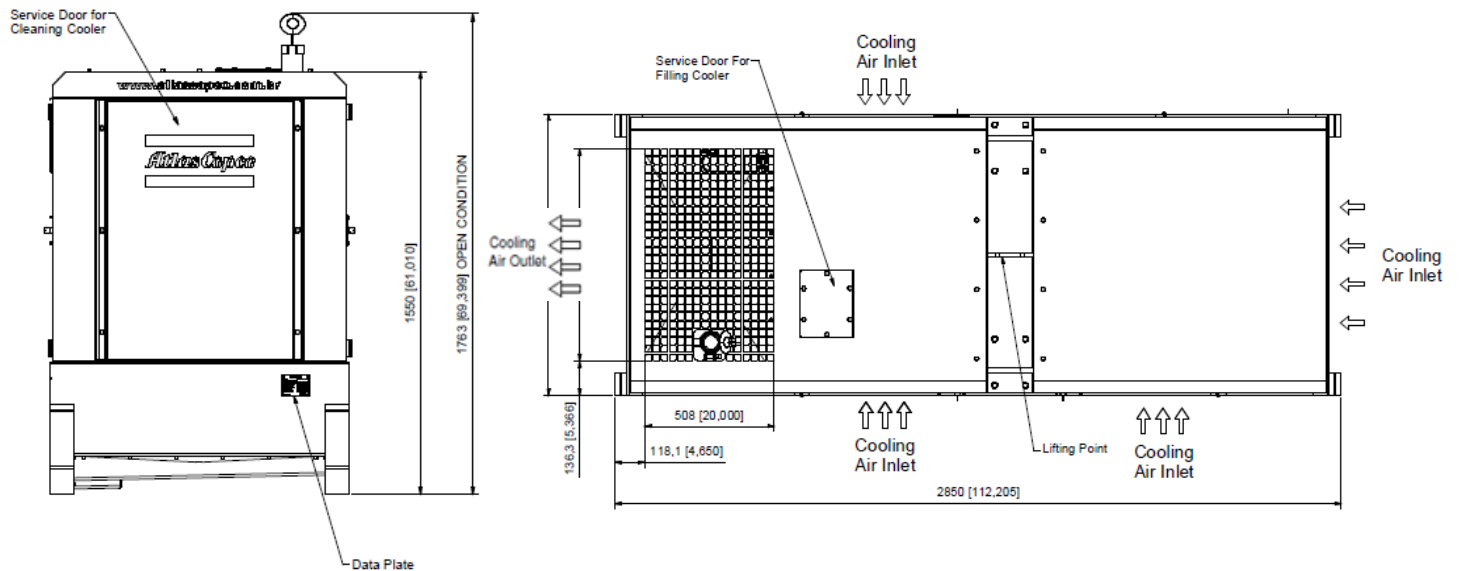
Atlas Copco ajudando você a obter facilmente a segurança de máquinas em níveis de excelência exigidos no mercado internacional.



ÁREA PARA INSTALAÇÃO



DIMENSÕES



COMPROMISSO COM A PRODUTIVIDADE SUSTENTÁVEL

Nos comprometemos com as responsabilidades junto a nossos clientes, ao meio ambiente e às pessoas ao nosso redor. Nosso desempenho vence as barreiras do tempo. Isto é o que chamamos - Produtividade Sustentável.

Atlas Copco - CR Equipamentos
www.crcompressores.com.br

